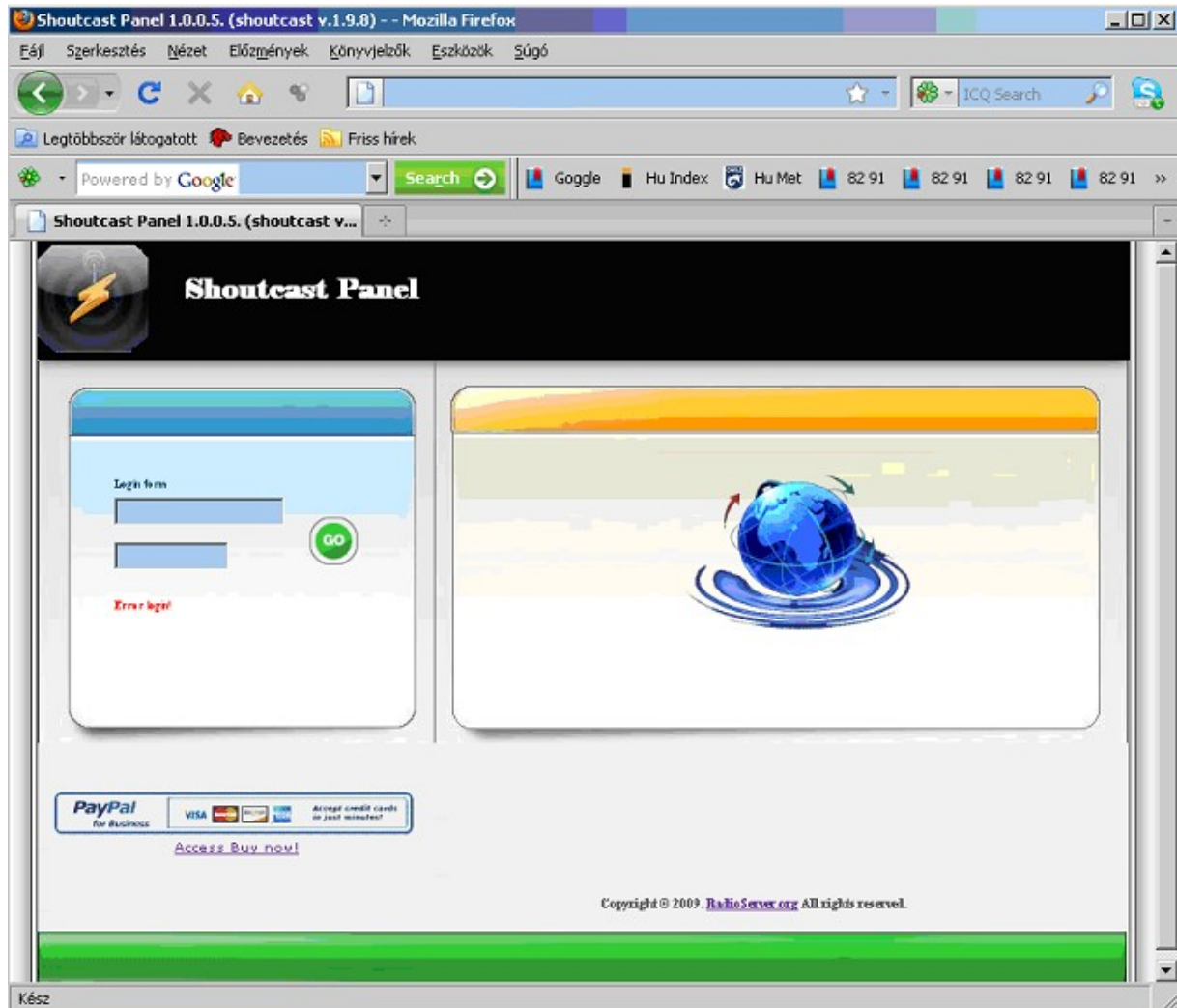
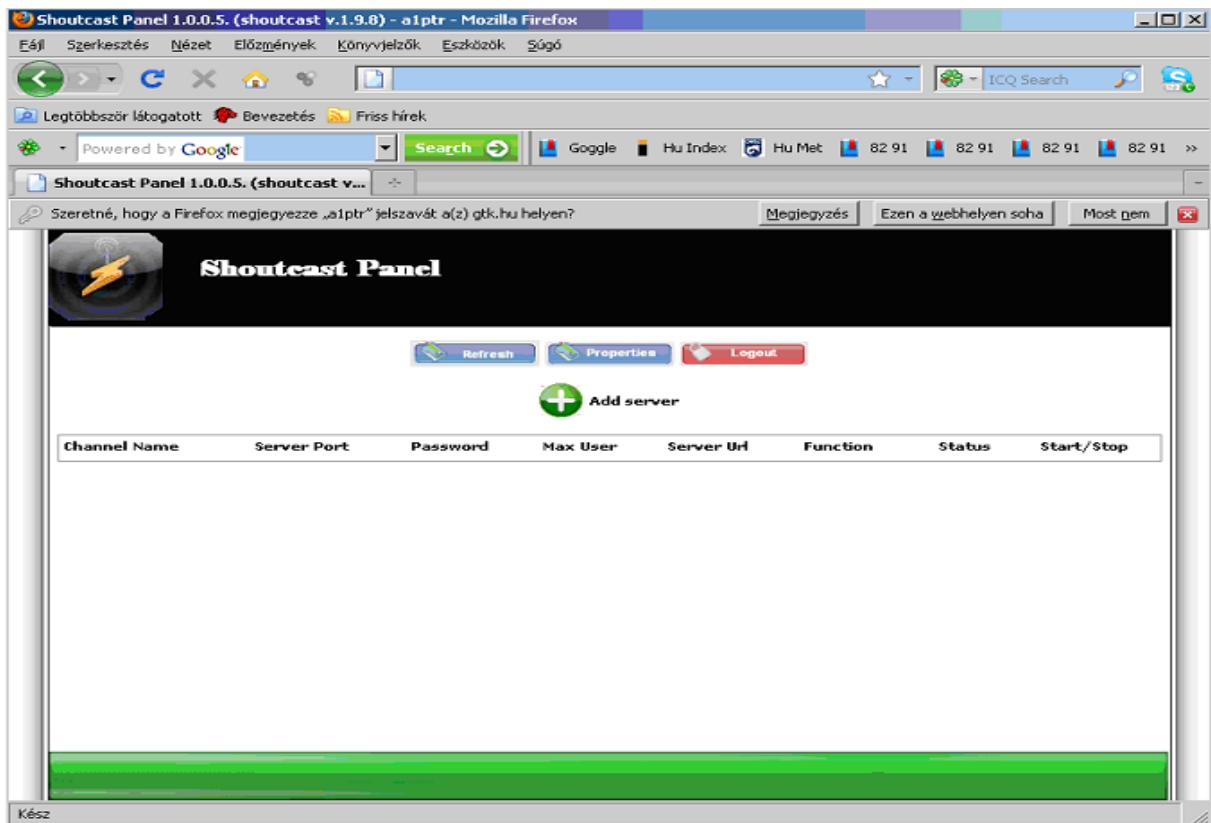


Shoutcast Panel Felhasználói kézikönyv és bemutató

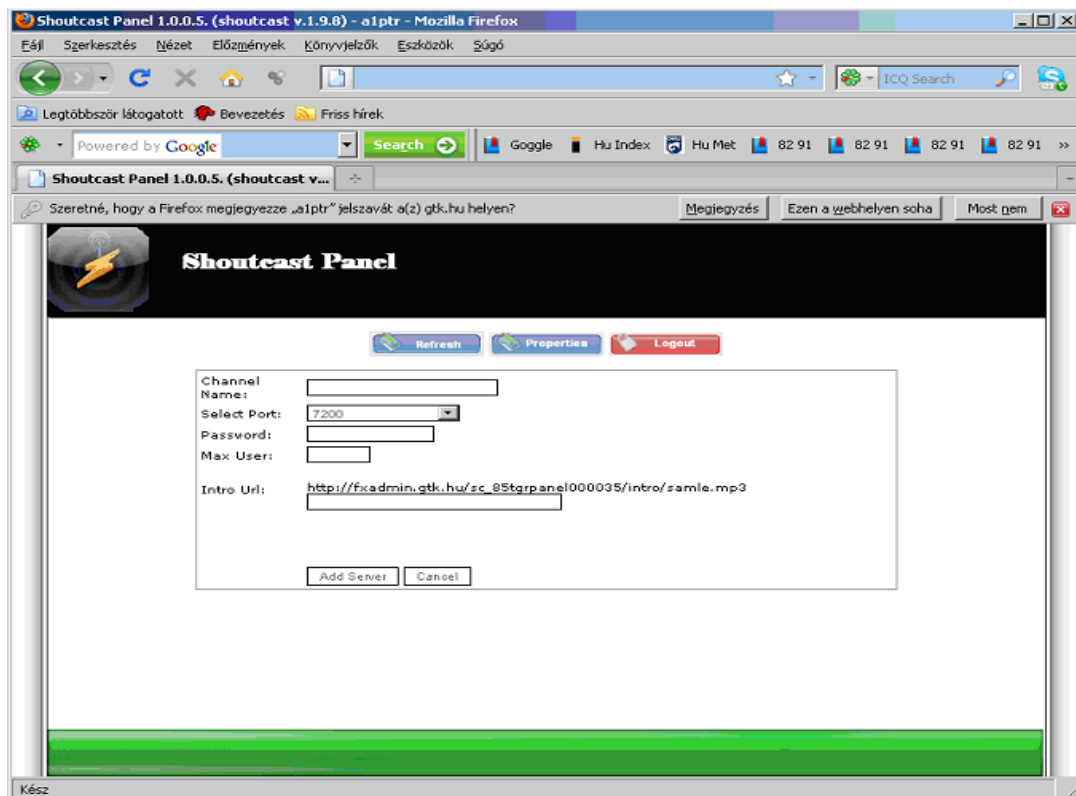
A kapott „Url”-el valamint a kiadott felhasználónév jelszó párossal belépünk:



A sikeres belépés után az alábbi oldal jelenik meg:

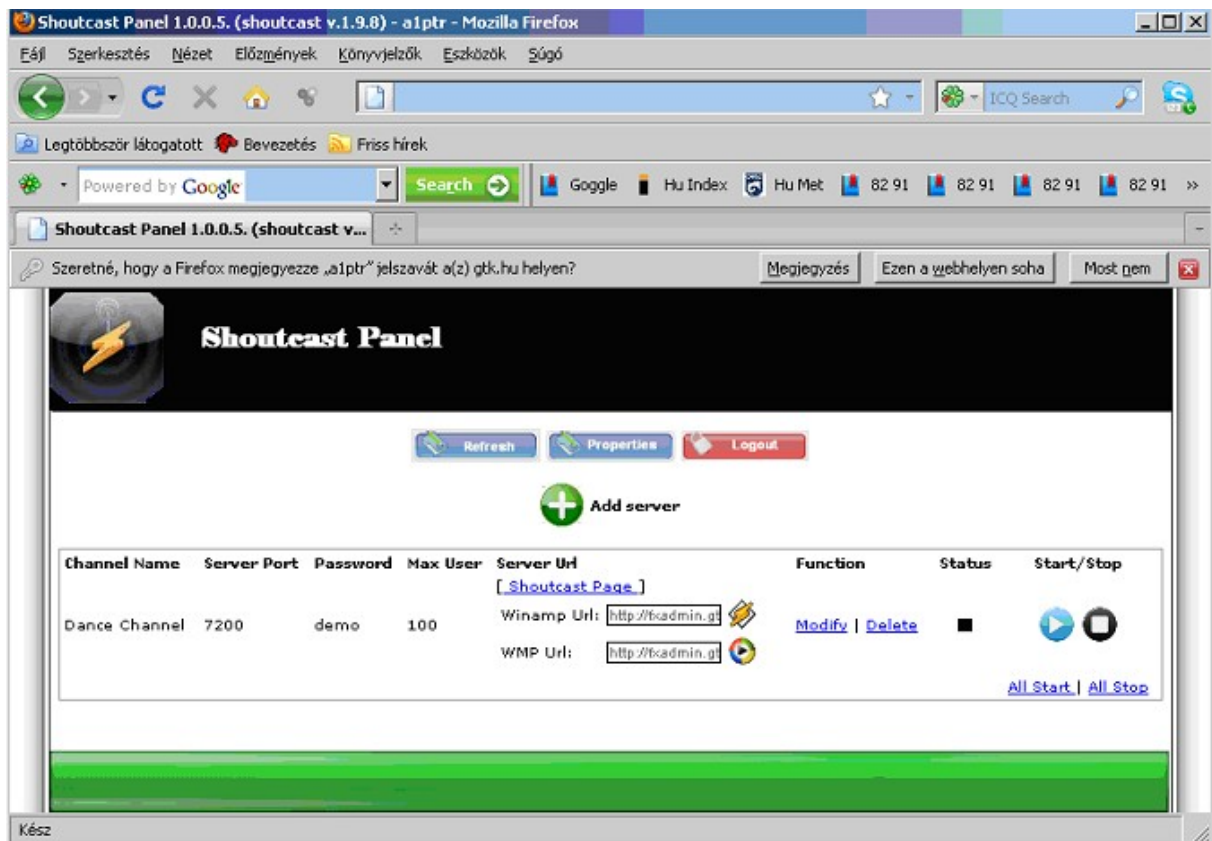


Shoutcast szerver hozzáadásához klikkeljünk a plusz jelre ill. az „Add server” gombra.

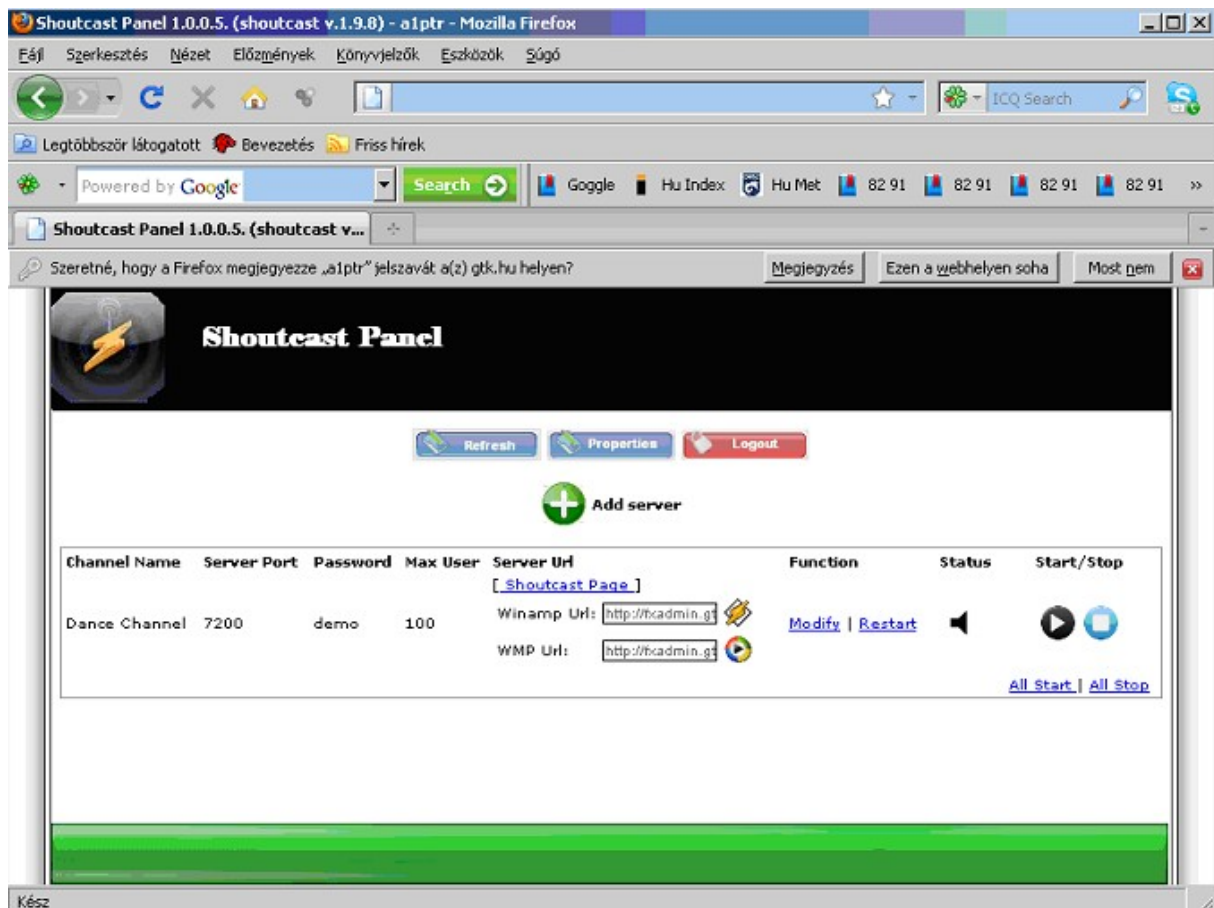


- Adjunk egy nevet a csatornának *(ez a név csak a rendszerben való azonosítást szolgálja)*
- Válasszuk ki a kívánt portot
- Adjuk meg a jelszavát
- Adjuk meg a maxumális userszámot
- Az mp3 intro beállításához bármilyen url-en elérhető mp3 fájl-al használható.

Klikkeljünk az „Add server” gombra.



Ekkor a szerver hozzáadásra került, a play gombra kattintva a szerver elindítható, ha elindult, akkor a „Shoutcast Page” –re klikkelve a szerver oldala elérhető.



A módosítás bármikor elvégezhető pl. maxuser vagy a password cseréje, azonban az érvényesítéshez szükséges az újraindítás, klikkeljünk a „Restart”-ra vagy „Stop” majd a „play” gombra.

Az összes Shoutcast szerver egyszerre leállítható vagy elindítható az alsó „All Start” vagy „All Stop” gombbal.

Fontos, hogy a „Play” vagy „Stop” ill. „All Start” vagy „All Stop” gombra kattintást követően megvárjuk, amíg a böngésző 2 –szer újratölti magát és nyugalomba helyeződik, ekkor végzett a rendszer az adott utasítás végrehajtásával, amennyiben az Internet kapcsolat megszakad, vagy egyéb okból szakadás lép fel, a „Refresh”-re kattintva láthatjuk a program aktuális állapotát.

Az adott port elindulásáról vagy leállításáról a shoutcast url-jén is meggyőződhetünk.