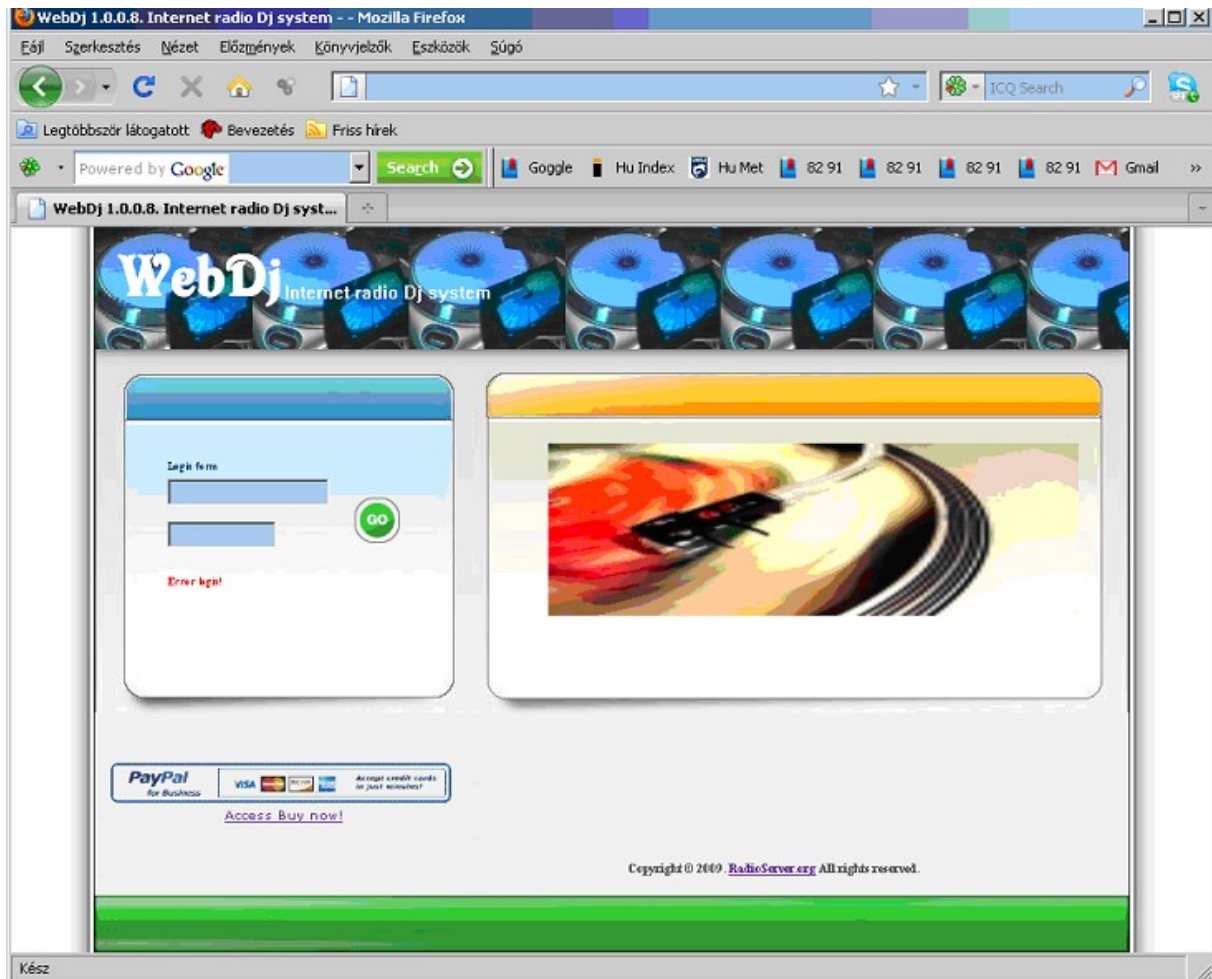
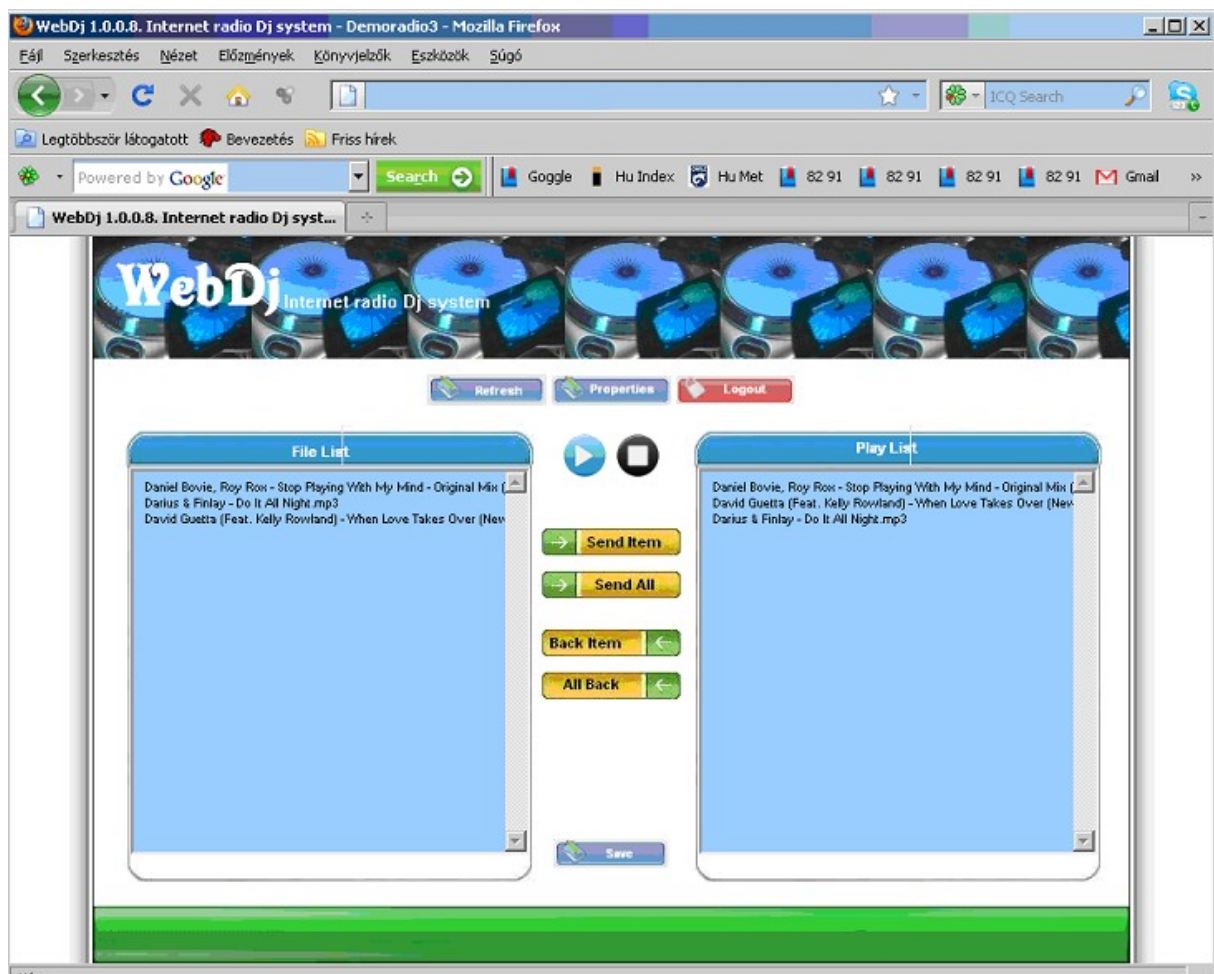


Web DJ Felhasználói kézikönyv és bemutató

A kapott „Url”-el valamint a kiadott felhasználónév jelszó párossal belépünk:



A sikeres belépés után az alábbi oldal jelenik meg:



A második lépés a zenei és műsorfájlok feltöltése FTP-n keresztül:

FTP

Hostname: kapott IP cím

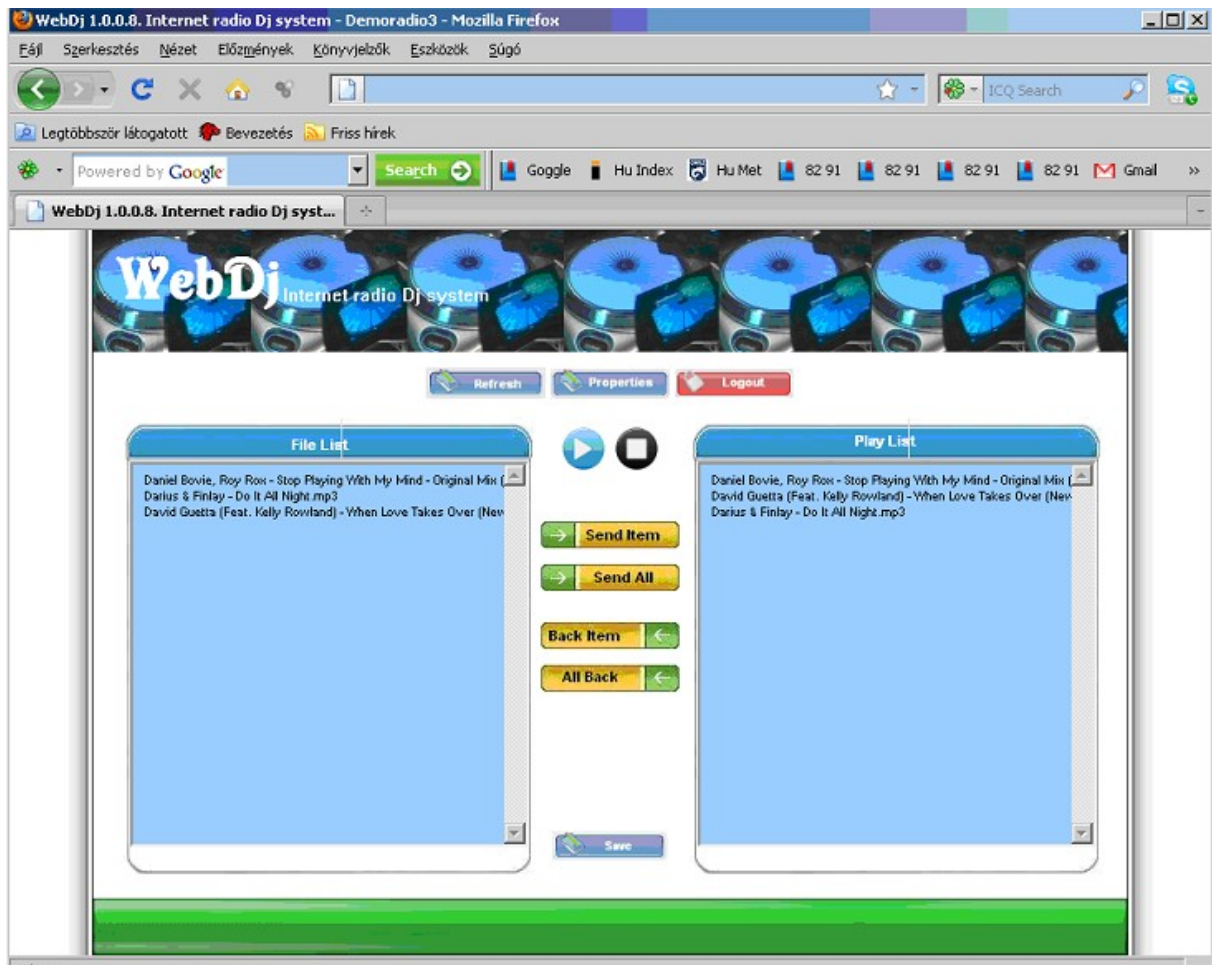
Username: kapott felhasználónév

Password: kapott jelszó

A műsorfájlok feltöltése Total Commanderrel vagy szakadás esetén FlashFXP-vel történhet, valamint alkalmas lehet bármilyen ftp kliens is.

A műsorfájlok nevei lehetőleg 40 karakternél rövidebb angol ékezetmentes betűk legyenek, Különben lehetséges, hogy a rendszer hibásan kezeli.

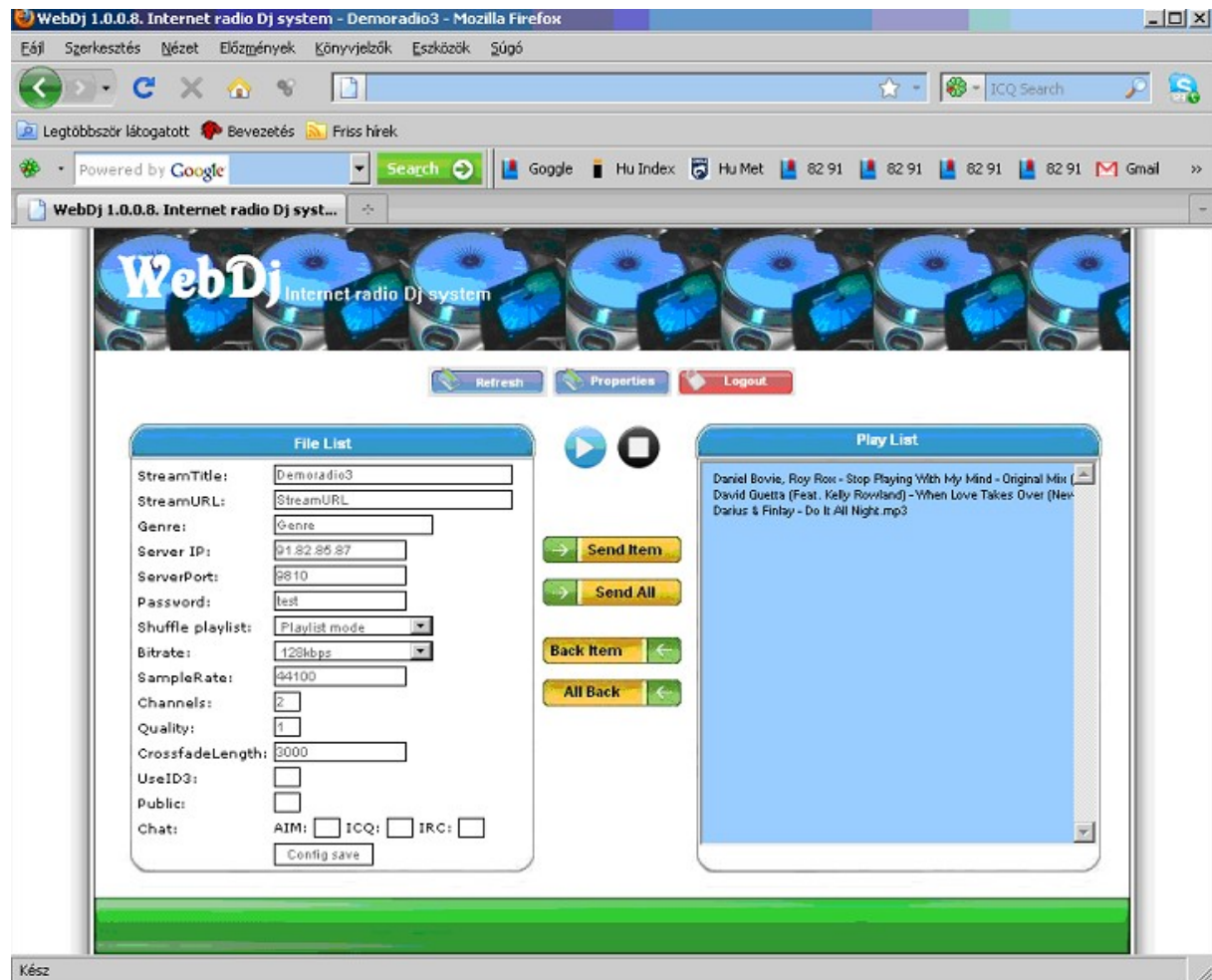
A feltöltést követően a „Refresh” gombra kattintva a baloldalon megjelennek a feltöltött műsorfájlok, amiket a „Master list”-be tölthetünk egyenként „Send item” vagy az összeset a „Send all” gombbal.



A „Play list” a rendszer alaplistája, ez a lista forog folyamatosan, adott sorrendben vagy véletlenszerűen, a „Properties” beállításai szerint.

A következő lépés a beállítások megadása, a „Properties” menüpontban: Itt kell megadni az állomás nevét, stílusát, valamint, hogy „Play lista” az összeállítás sorrendjét kövesse: „Playlist mode” vagy pedig véletlenszerű sorrendben adja a műsorszámokat: „Randomize mode”.

Itt kell megadni a műsorszórásra használt szervert is, és annak bitrátáját..



Az élő adás és az autoDJ adása között kézzel válthatunk, ill. ha követi a használati utasítást, akkor a váltás automatikus lesz:

- Ha elindította az élő adást a enkoderrel és a shoutcast szerver párossal, akkor indítsa el a WebDJ -t, ami ez esetben nem fog csatlakozni addig, amíg az élő adást nem bontotta szét, ha szétbontás megtörténik, akkor az autódJ azonnal csatlakozni fog, és az adás onnan fog menni.
- Ha újra élő adást szeretne sugározni, akkor csatlakozzon az enkoderrel a shoutcasthoz, majd lépjen be a WebDJ-be és állítsa le azt, ekkor az ön enkodere rögtön csatlakozik és onnan megy az adás, majd indítsa el újra a WebDJ-t, ha szakadás lenne, vagy leállítaná az élő adást, onnan folytatódjon az adás.

Ha végeztünk a műsorlista összeállításával, akkor a play gombra kattintva indíthatjuk el a rendszert, a kattintást követően várni kell míg a böngésző 2-szer újratölti a böngészőt és elindul, amennyiben a műsor lebonyolítás közben módosítottunk valamit a játszási listán, vagy a „Properties” beállításain, akkor azt csak a rendszer újraindítását követően kerül érvényre.

Fontos, hogy a „Play” vagy „Stop” gombra kattintást követően megvárjuk, amíg a böngésző 2-szer újratölti magát és nyugalomba helyeződik, ekkor végzett a rendszer az adott utasítás végrehajtásával, amennyiben az Internet kapcsolat megszakad, vagy egyéb okból szakadás lép fel, a „Refresh”-re kattintva láthatjuk a program aktuális állapotát.

A rendszer elindulásáról vagy leállításáról a shoutcast url-jén ill. playerben is meggyőződhetünk.

Belehallgatás: A bal oldali listában az adott műsorszámra dupla klikkelésre megjelenő playerben megszólal a kiválasztott műsorszám.

